

昇捷建設年度溫室氣體排放報告

Sun Jet Construction Co., Ltd GHG Report

本報告詳細記錄溫室氣體排放情況。報告涵蓋直接與間接排放源的詳細數據分析，展現公司對環境永續發展的透明度與責任。

This report provides a detailed account of greenhouse gas (GHG) emissions. It includes comprehensive data analysis of both direct and indirect emission sources, demonstrating the company's transparency and responsibility toward environmental sustainability.

本公司之溫室氣體總排放量

The company's total greenhouse gas (GHG) emissions

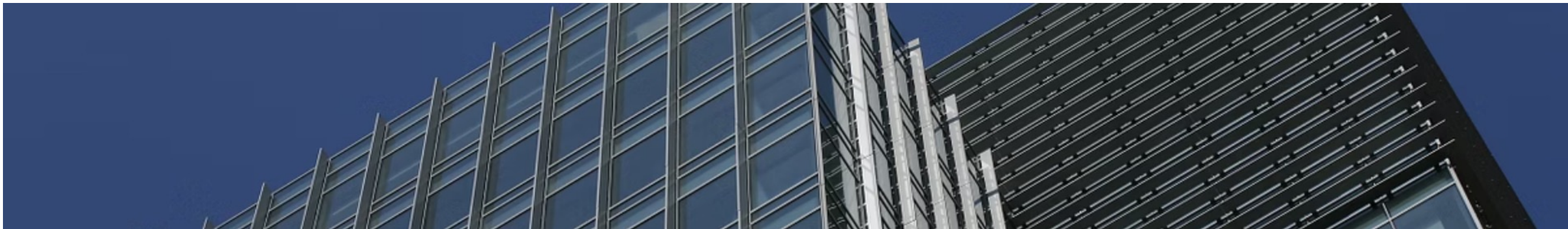
in 2024 is 307.210 tCO₂e

本報告由 法國標準協會艾法諾集團 查證、驗證及確認相關溫室氣體盤查資料之符合ISO 14064-1:2018 標準規範 確保數據的準確性與可靠性。

This report has been verified, validated, and confirmed by the AFNOR Group of the French Standards Association, ensuring that the greenhouse gas inventory data complies with the ISO 14064-1:2018 standard. This process guarantees the accuracy and reliability of the data.

本報告書屬「重要文件」，係依據《ISO 14064-1 溫室氣體盤查準則》所編製，內容涉及本公司營運資訊與碳排放數據，為本公司之機密與專有資料。本文件僅供本公司內部參考使用，或經書面授權提供予特定外部單位進行參閱。未經本公司正式書面同意，禁止擅自轉載、修改、散佈、引用或揭露本報告內容。任何未經授權之使用、變更或揭露行為，均構成對本公司權益之侵害，本公司保留依法追究之權利。同時，本公司保有隨時修訂、補充或撤回本報告書內容之最終權利，恕不另行通知。

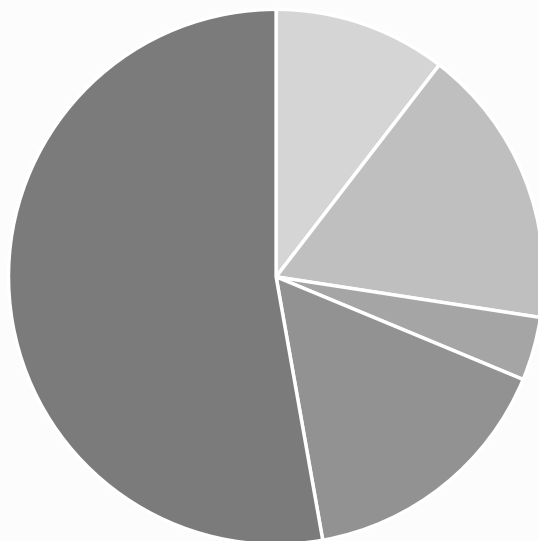




溫室氣體總排放概況

Overview of Total Greenhouse Gas Emissions

2024年度



- 類別1.直接排放
- 類別2.輸入能源
- 類別3.來自運輸
- 類別4.使用產品
- 類別5.下游租賃

昇捷建設2024年度氣體排放總量

直接排放量佔10.44%，間接排放量佔89.56%。
Direct emissions account for 10.44%, while indirect emissions make up 89.56%.

從排放類別來看，類別5（下游資產租賃）佔比最高，達52.79%；其次為類別2（輸入能源）佔16.99%；類別4（組織使用產品）佔15.94%；類別3（運輸相關）佔3.84%。

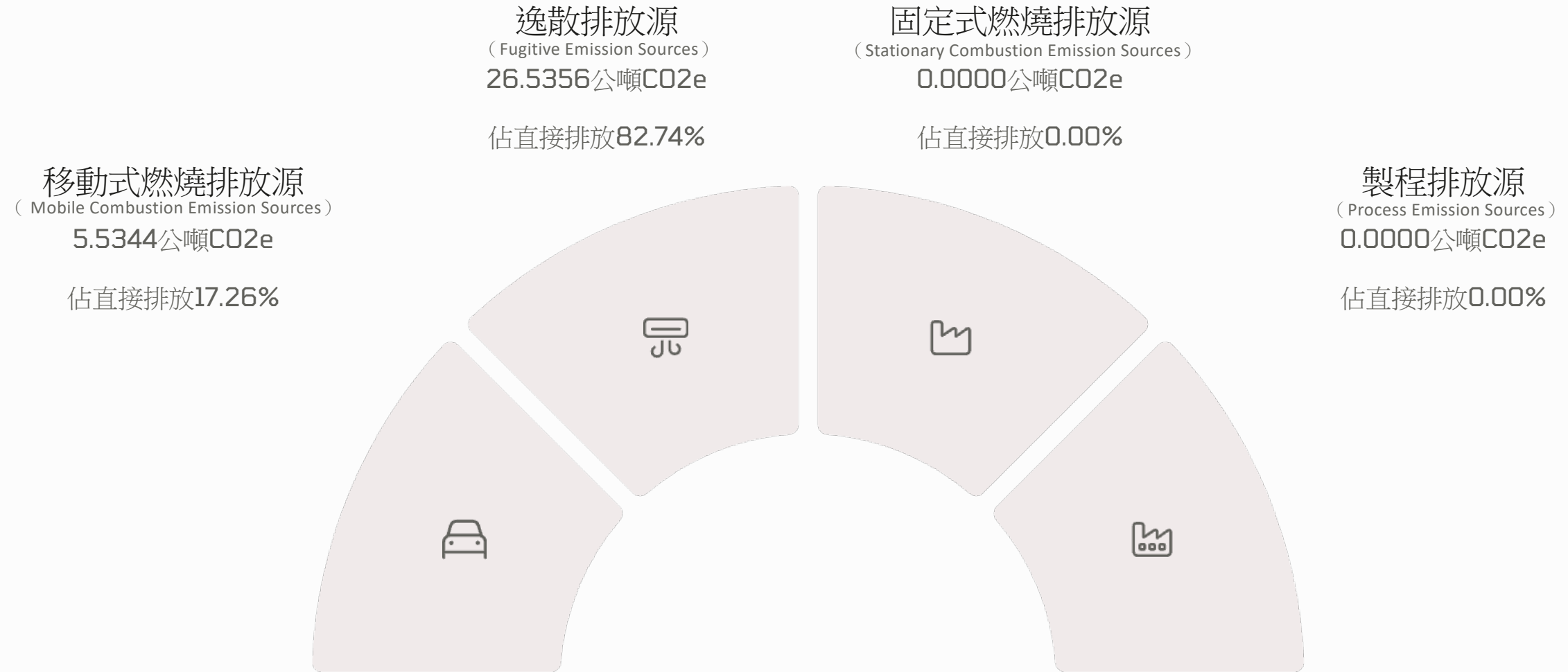
From an emissions category perspective, Category 5 (Downstream Asset Leasing) has the highest proportion at 52.79%, followed by Category 2 (Purchased Energy Input) at 16.99%, Category 4 (Products Used by the Organization) at 15.94%, and Category 3 (Transport-Related Emissions) at 3.84%.

此數據顯示公司的碳足跡主要來自於下游租賃資產的營運活動，這為未來減碳策略提供了明確方向。

This data indicates that the company's carbon footprint primarily originates from downstream asset leasing operations, providing a clear direction for future carbon reduction strategies.

直接排放源分析

Direct Emission Sources Analysis



2024年度本公司直接排放量為32.0708公噸CO2e，佔總排放量的10.44%。其中逸散排放源（主要為冷媒逸散）是最主要的直接排放來源，佔直接排放的82.74%；移動式燃燒排放源（如公務車輛）佔17.26%。固定式燃燒排放源和製程排放源均為零。



七種溫室氣體直接排放分析

Emission Analysis of Seven Greenhouse Gases

二氧化碳 (CO₂)

排放量：5.3159公噸CO₂e

佔直接排放16.58%

佔總排放量1.73%

氫氟碳化物 (HFCs)

排放量：10.5303公噸CO₂e

佔直接排放32.83%

佔總排放量3.43%

氧化亞氮 (N₂O)

排放量：0.1675公噸CO₂e

佔直接排放0.52%

佔總排放量0.05%

甲烷 (CH₄)

排放量：16.0571公噸CO₂e

佔直接排放50.07%

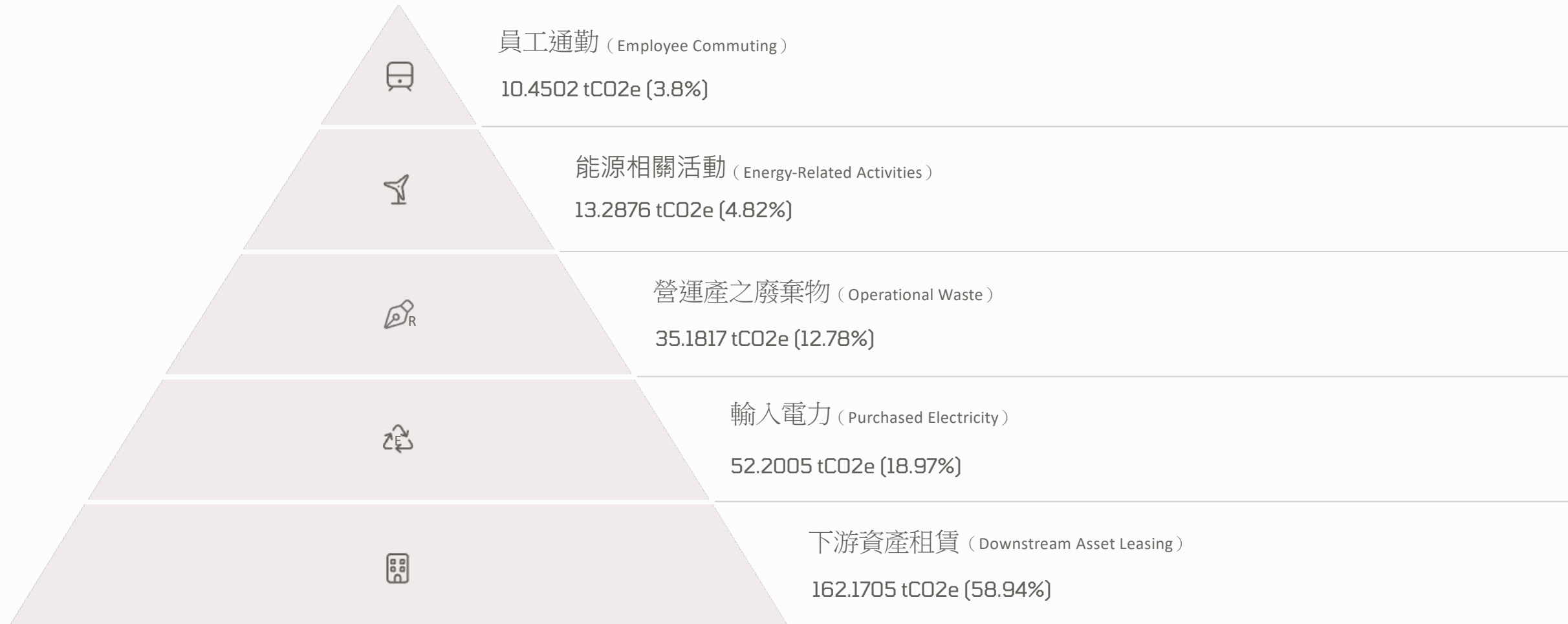
佔總排放量5.23%

在七種溫室氣體直接排放中，甲烷(CH₄)排放量最高，達16.0571公噸CO₂e，佔直接排放的50.07%；其次為氫氟碳化物(HFCs)，排放量為10.5303公噸CO₂e，佔32.83%。二氧化碳(CO₂)和氧化亞氮(N₂O)排放量較少，分別佔16.58%和0.52%。全氟化碳(PFCs)、六氟化硫(SF₆)及三氟化氮(NF₃)的排放量均為零。

本報告依 ISO 14064-1 準則編製，內容為本公司專有資訊，屬重要機密文件。僅供內部使用，或經本公司書面授權之外部單位參閱。未經授權，不得轉載、修改、揭露或另作他用。違者本公司將依法追究。本公司保留隨時修訂或撤回本報告內容之權利。
This report is prepared in accordance with the ISO 14064-1 guidelines and contains proprietary information of the company, classified as a highly confidential document. It is intended for internal use only or for external parties with formal written authorization from the company. Unauthorized reproduction, modification, disclosure, or use for other purposes is strictly prohibited, and the company will pursue legal action against violators. The company reserves the right to amend or withdraw the contents of this report at any time.

間接排放源分析

Indirect Emission Sources Analysis



2024年度本公司間接排放量為275.1392公噸CO₂e，佔總排放量的89.53%。其中下游資產租賃產生的排放量最大，達162.1705公噸CO₂e，佔間接排放的58.94%；輸入電力排放量為52.2005公噸CO₂e，佔間接的18.97%；營運產之廢棄物排放35.1817公噸CO₂e，佔間接的12.78%；能源相關活動排放13.2876公噸CO₂e，佔間接4.82%。

溫室氣體排放管理與未來展望

Greenhouse Gas Emissions Management and Future Outlook

基於2024年度溫室氣體排放盤查結果，昇捷建設將制定全面的碳管理策略。首先，針對佔比最高的下游資產租賃排放，我們將推動租賃物業的能源效率提升計劃；其次，通過綠色電力採購降低輸入電力的碳排放；同時，優化冷媒管理減少逸散排放。

Based on the 2024 greenhouse gas emissions inventory, Sun Jet Construction will implement a comprehensive carbon management strategy. To address the largest emission source, we will introduce initiatives to improve the energy efficiency of leased properties. Additionally, emissions from purchased electricity will be reduced by transitioning to renewable energy sources. At the same time, we will implement advanced refrigerant control measures to minimize fugitive emissions.



排放現況識別

透過ISO14064-1標準進行全面盤查，確認2024年度總排放量為307.210公噸CO2e，其中直接排放佔10.44%，間接排放佔89.56%。



重點排放源管理

針對下游資產租賃（佔比58.94%）和輸入電力（佔比18.97%）等主要排放源，制定專項管理措施。



減碳策略實施

推動能源效率提升、綠色電力採購、低碳通勤方案以及下游供應鏈碳管理，全面降低各類別排放量。

未來，我們將持續進行年度溫室氣體盤查，追蹤減碳成效，並逐步擴大盤查範圍，實現企業永續發展目標。

In the future, we will continue conducting annual greenhouse gas inventories to track carbon reduction performance and gradually expand the scope of assessments, ensuring progress toward corporate sustainability goals.

